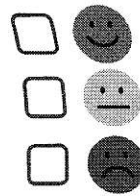


ПРИТУЖБА је обраћање органу државне управе у којем физичко или правно лице износи примедбе на рад одређеног органа државне управе или на поступање запосленог у том органу које је супротно принципима добре управе и Кодексу понашања државних службеника.

Поступак подношења ПРИТУЖБЕ

НА РАД ОРГАНА И НЕПРАВИЛАН ОДНОС ЗАПОСЛЕНИХ



1.

КО МОЖЕ ПОДНЕТИ ПРИТУЖБУ?



Свако физичко или правно лице

КАКО ПОДНЕТИ ПРИТУЖБУ?

- Лично
- Посредним путем (преко законског заступника, старатеља или путем пуномоћника)

ЗАШТО СЕ ПОДНОСИ ПРИТУЖБА?

- због незадовољства радом органа државне управе
- због неправилног односа запослених у органима државне управе

2.

НАЧИН ПОДНОШЕЊА ПРИТУЖБЕ

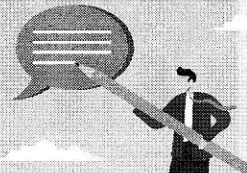
УСМЕНО

Телефоном или на адреси седишта органа државне управе



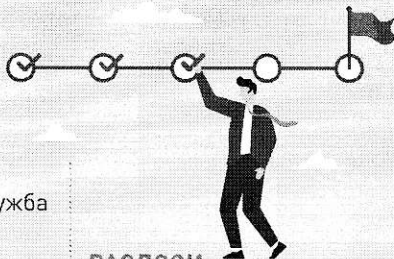
ПИСМЕНИМ ПУТЕМ

Непосредно у органу државне управе, имејлом или поштом на адресу седишта органа државне управе у слободној форми или на припремљеном образцу притужбе



3.

САДРЖИНА ПРИТУЖБЕ



НАЗИВ ОРГАНА коме се упућује притужба

ОСНОВНИ ПОДАЦИ О ПОДНОСИОЦУ ПРИТУЖБЕ

име и презиме, назив правног лица и контакт подаци преко којих се може контактирати подносилац

РАЗЛОЗИ због којих се притужба подноси

ДРУГИ ПОДАЦИ
По могућству приложити или навести и доказе који оправдавају наводе из притужбе

Навести да ли је случај пријављен неком другом органу и исход поступка

4.

ПОСТУПАЊЕ

- ПОДНЕТА ПРИТУЖБА ОРГАНУ ДРЖАВНЕ УПРАВЕ
- ИСПИТИВАЊЕ НАДЛЕЖНОСТИ И ПРИПРЕМА ОДГОВОРА

Ако је орган државне управе надлежан: узима притужбу у разматрање и припрема одговор

Ако орган државне управе није надлежан: прослеђује притужбу надлежном органу уз обавештење подносиоца притужбе



Преузмите **ОБРАЗАЦ** притужбе



✓ Достављање одговора – 15 дана од дана пријема притужбе, ако је подносилац захтевао одговор на притужбу

✓ Без плаћања такси

✗ Није предвиђено право на жалбу, односно други правни лек на одговор државног органа по притужби.